

02. RICOGNIZIONE DELLE SOCIETÀ PARTECIPATE

02.03. Grafico delle relazioni tra partecipazioni

Compiare il seguente grafico inserendo i nomi delle società partecipate.

- 1) Aggiungere celle: cliccare con il tasto destro del mouse su la cella ente (per società a partecipazione diretta) o sulla società partecipata che detiene quote di altra società (per partecipazioni indirette) e selezionare "Aggiungi forma -> aggiungi forma sotto"
- 2) Eliminare celle: cliccare con il tasto destro del mouse sulla cella da eliminare e selezionare "Taglia"
- 3) Inserire nome Ente o nome Società: cliccare con il tasto sinistro del mouse sulla cella e digitare il testo

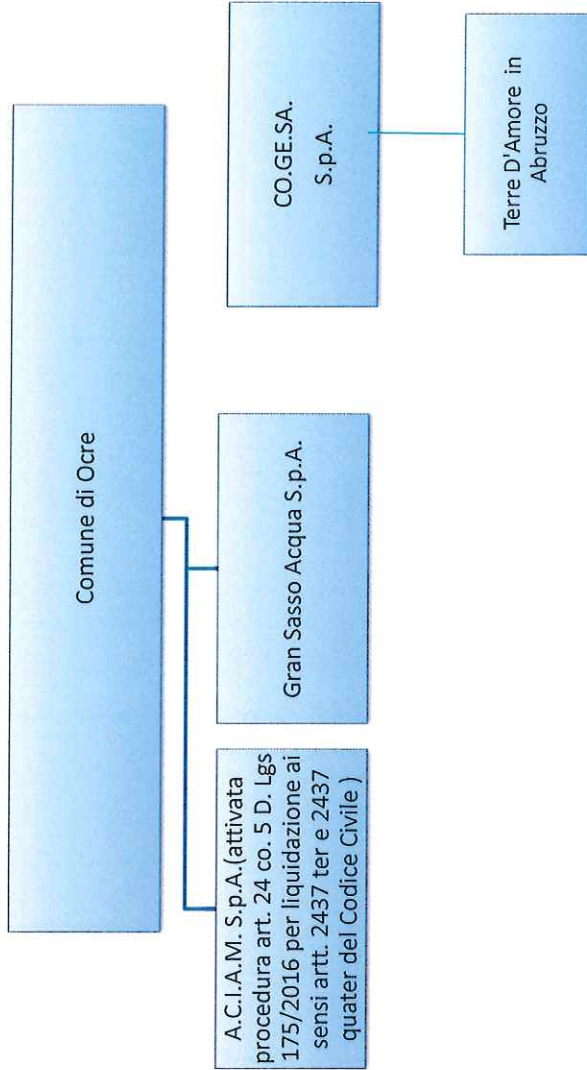
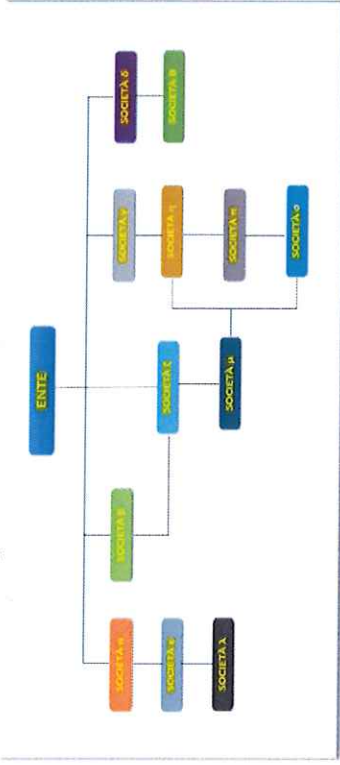


Grafico Esempio



Utilizzare le seguenti linee, spostandole con il mouse, per segnalare partecipazioni multiple tra società



Esempio:

